



Consulting Initiatives in North Rhine-Westphalia in the Field of Building & Energy

Dirk Mober, EnergyAgency.NRW

My House is saving



Finden

[Ministerium](#) [Service](#) [Kontakt](#)

Sie wollen modernisieren?

[Online-Ratgeber](#)[Wer Sie berät](#)[Günstige Finanzierung](#)[Ihre Partner](#)[Projekte zum Nachmachen](#)[Auszeichnung für Ihr Haus](#)[Termine vor Ort](#)[Service](#)[Home](#)[Druckversion](#)

Gebäudesanierung: Jetzt die Chancen nutzen!

Ist Ihr Haus ein wenig in die Jahre gekommen? Reißen Ihre Heizkostenrechnungen immer größere Löcher in die Haushaltskasse? Dann wird es höchste Zeit, dass Ihr Haus für Sie spart. Die Gelegenheit ist günstig: Die KfW Förderbank stellt Kredite mit niedrigen Zinssätzen bereit.

Die Gemeinschaftsaktion Gebäudesanierung NRW – Mein Haus spart unterstützt Sie dabei, Ihr Haus zum Spar-Haus zu machen.

Das zahlt sich aus:

- Die Heizkosten sinken um bis zu 70 Prozent
- Der Wohnkomfort wird gesteigert
- Der Wert der Immobilie wird erhalten oder sogar gesteigert
- Der Wohnraum lässt sich besser vermieten oder verkaufen
- Ihre Immobilie wird fit für den Energieausweis

Verschaffen Sie sich einen Überblick über die vielfältigen Möglichkeiten, Ihr Haus zu [modernisieren](#). Hier erfahren Sie auch, wo Sie bei welchen Fragen rund um das Thema Gebäudesanierung die richtige [Beratung](#) erhalten und wo Sie eine [günstige Finanzierung](#) bekommen.

Dabei stehen Ihnen die [Partner](#) der Gemeinschaftsaktion Gebäudesanierung NRW zur Seite. Sie finden zudem Hinweise zu [Veranstaltungen](#) in Ihrer Nähe und [Broschüren](#) zum Downloaden.

Wir für Sie



Haben Sie Fragen?
Rufen Sie die Hotline Gebäudesanierung der EnergieAgentur.NRW an unter: 01803 / 19 00 00 (9 Ct/Min. aus dem dt. Festnetz, Mobilfunk max. 0,42 €/Minute)

Termine vor Ort

19	20	21
25	26	27
1	2	3

Hier finden Sie [Veranstaltungen vor Ort](#)

[Mehr](#)

Consulting Initiatives in North Rhine-Westphalia

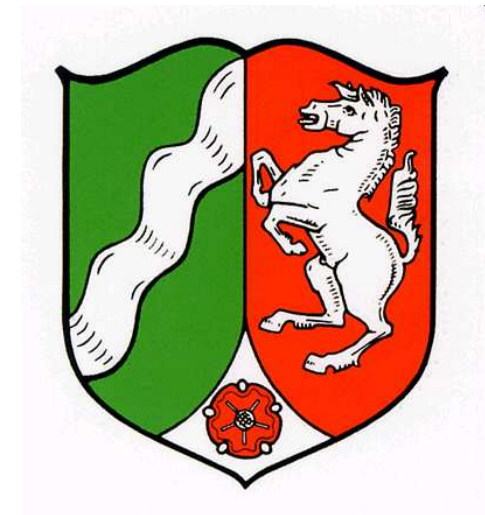
Building-Check Energy
Solar-Check NRW



Consumer Energy Advice Services,
subject to a charge



Start-Consulting Energy



Building-Check Energy Solar-Check NRW

Goals

- Increase the use of solarenergy and energy-efficient building renovation in NRW
- Promote the craft
- Gain new customers
- Gain new orders for the craft
- Increase competence

Partners

- Ministry for Climate Protection, Environment, Agriculture, Nature Conservation and Consumer Protection of the German State of North Rhine-Westphalia
- Energieagency NRW
- Organisation for Promotion of further Training of the Craft
- Associations and Chambers of Craft



Building-Check Energy Solar-Check NRW

Scope of service

- Applicable for buildings with a maximum of 6 accommodation units (BCE: only buildings finished before 1st of January 1980)
- Package of measures with suggestions and complementary booklet

Checkers

- Main occupation in a craft company
- Master craftsman`s diploma or equivalent training
- Attendance at advanced seminars

Charges

- 77 € (public funding 52 €)

Tools

- Check-Software (HS)
- Checklists



Start-Consulting Energy

- Competent advice from architects and engineers
- Suggestions for improvements
- Estimation of the expected reduction of expenses gained through improvement measures
- Advice on possible public funds
- Charges: 100 € (public funding 52 €)
- Conducted consultations: 1880 (per 12/2010)
- Organisation: EnergieAgentur.NRW on behalf of the MKULNV NRW



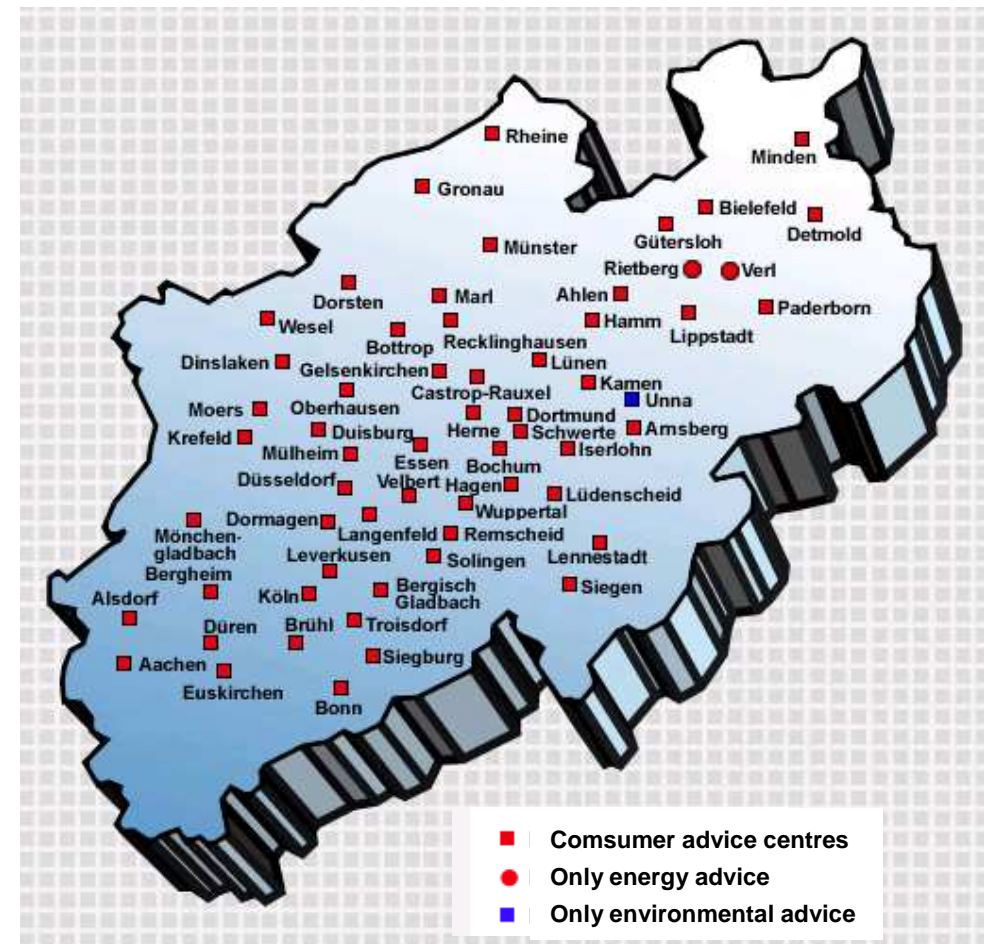
Ingenieurkammer-Bau
Nordrhein-Westfalen

Architektenkammer
Nordrhein-Westfalen



Consulting services of the Consumer Advice Centre NRW

- Energy advices
„At Your Home“
- Special events
„Thermography plus energy consulting“
- Energy consulting at the Consumer Advice Centres
- Hire of power measuring devices without a charge
- Special lectures, advisory service line, Email advisory service

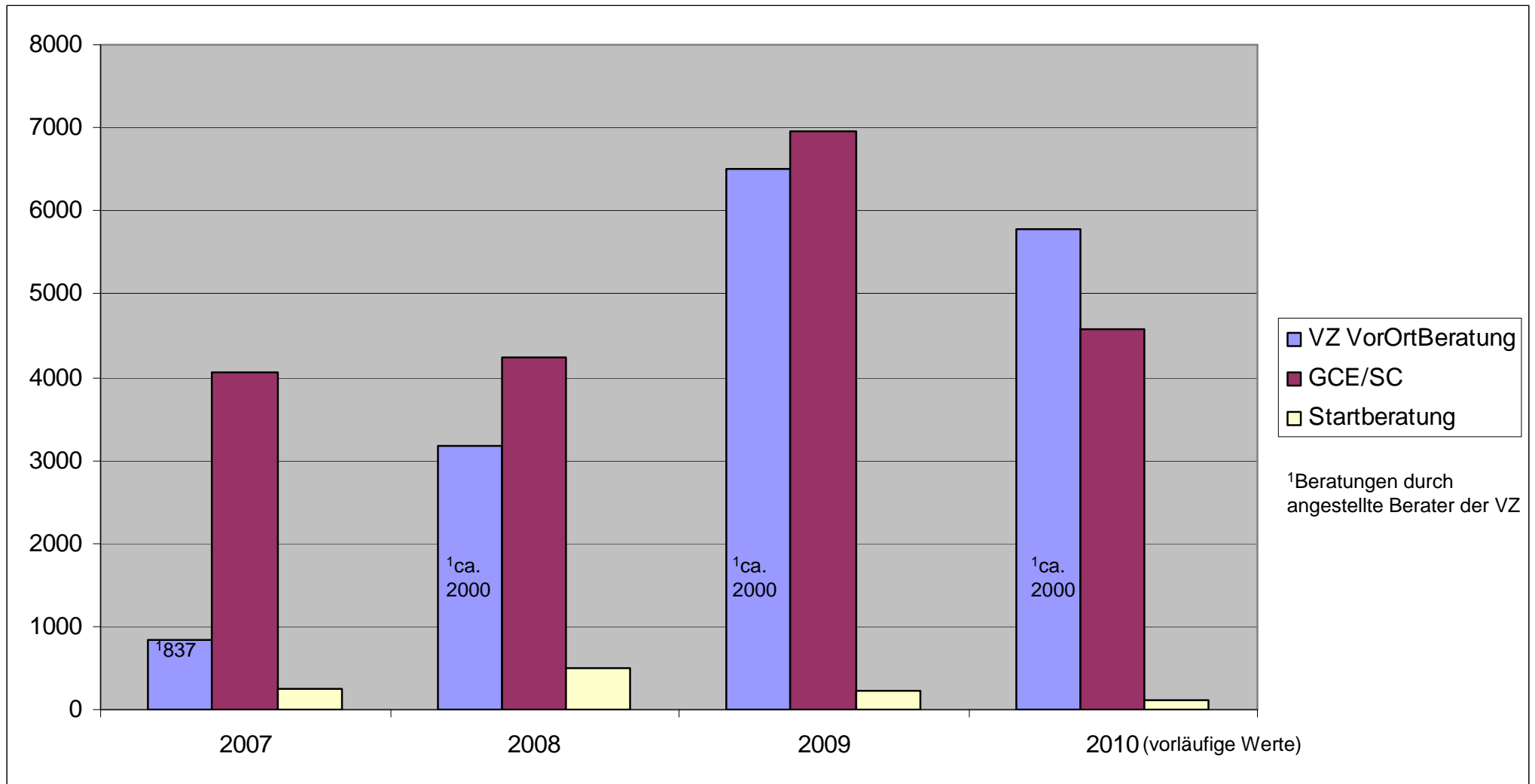


verbraucherzentrale
Nordrhein-Westfalen



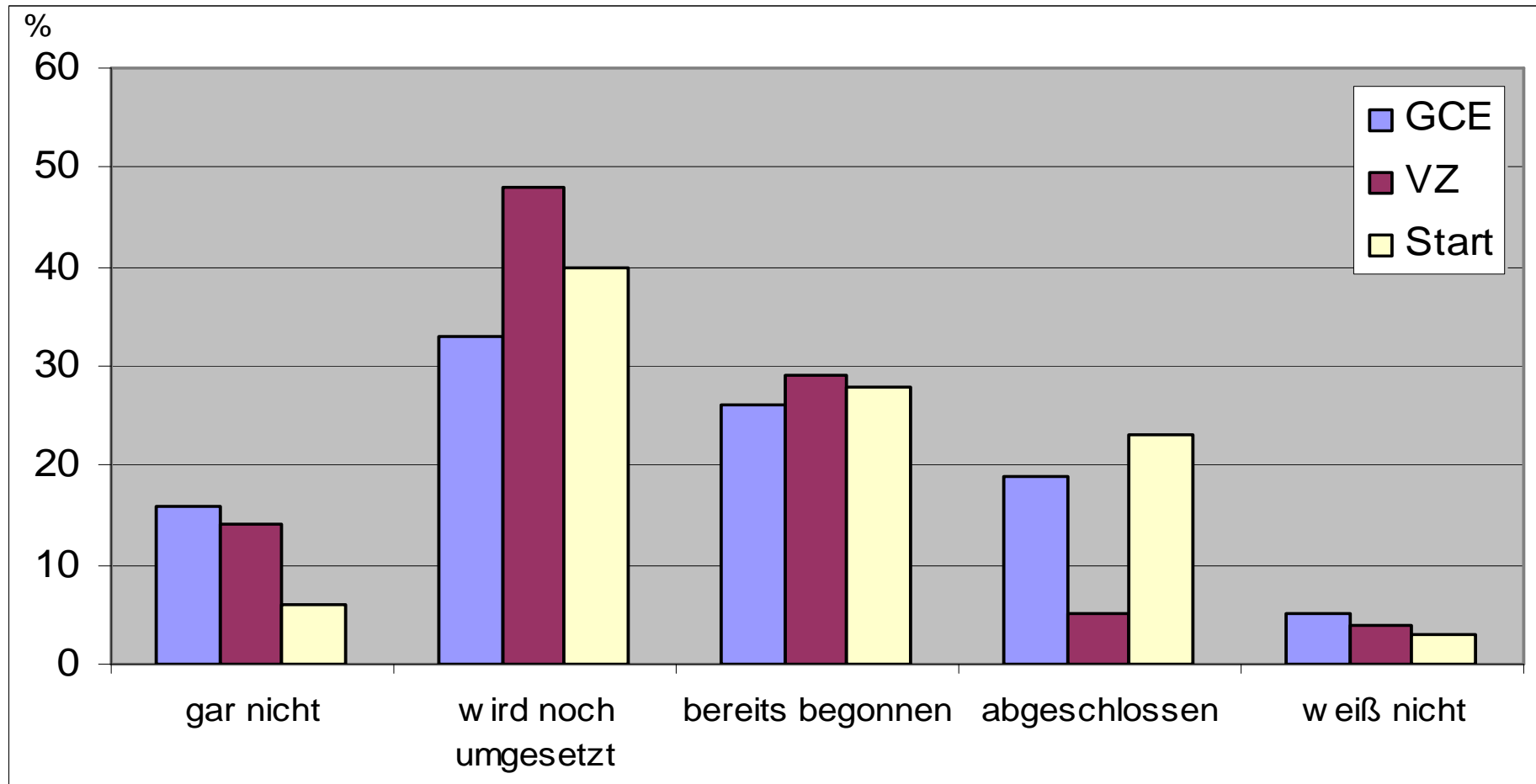
Consulting Initiatives in North Rhine-Westphalia

Number of Consultations



Consulting Initiatives in North Rhine-Westphalia

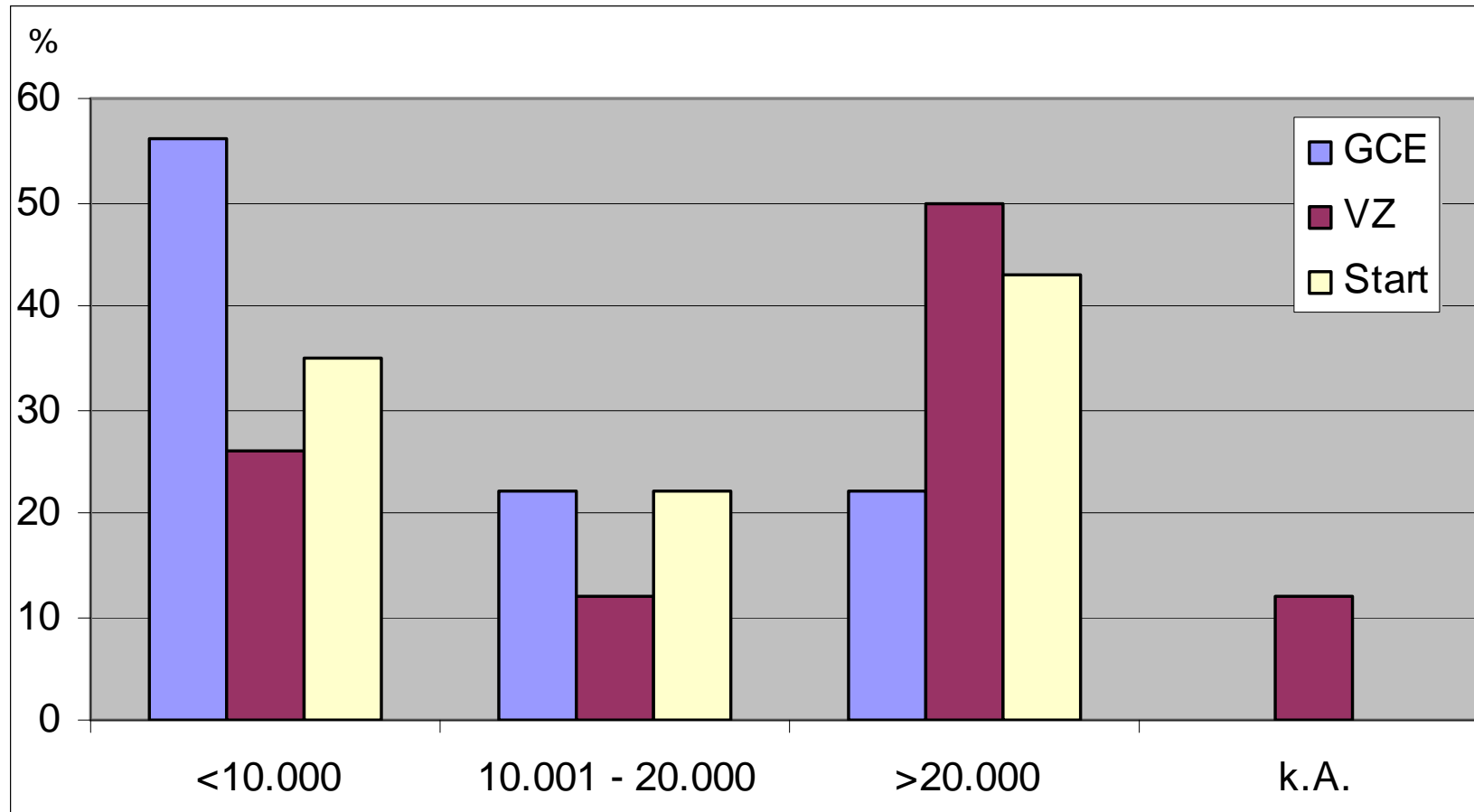
Accomplishment of Recommended Measures



Repräsentative Infas Umfrage von 04/2005

Consulting Initiatives in North Rhine-Westphalia

Investment



Repräsentative Infas Umfrage von 04/2005



Vielen Dank für Ihre Aufmerksamkeit!

Dirk Moberg

EnergieAgentur.NRW

www.energieagentur.nrw.de