



Infraestrutura sustentável na Amazônia

Fortalecendo critérios socioambientais para
a viabilidade de projetos no Brasil

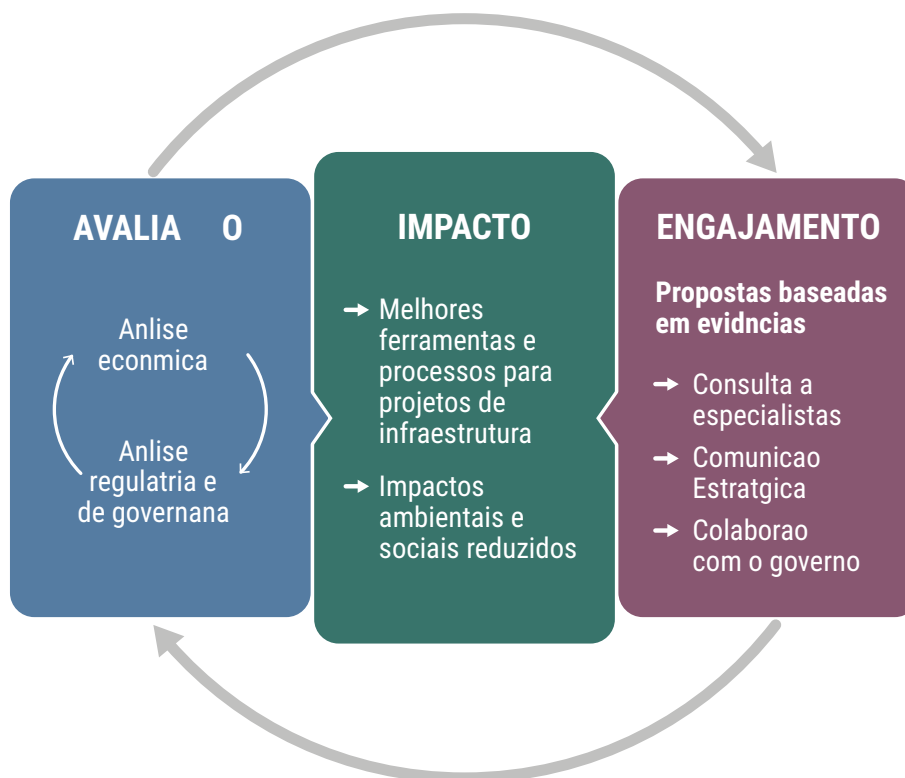
Há um crescente consenso global de que os investimentos em infraestrutura podem ajudar países em desenvolvimento a equacionar dois dos seus principais desafios modernos: a dinamização da economia e a crise climática. O Brasil, em particular, fica atrás de grande parte do mundo no que se refere à qualidade e à quantidade de infraestrutura.¹ A baixa qualidade da infraestrutura brasileira resulta em logística complicada para as empresas e pouca mobilidade para os cidadãos, aumentando os custos de produção e reduzindo o crescimento e a produtividade.

Frente a esse cenário, o governo brasileiro pretende implementar um grande portfólio de empreendimentos. Alguns desses projetos estão localizados na Amazônia, maior floresta tropical do mundo e provedora de serviços ecossistêmicos essenciais para economia nacional. Consequentemente, a mensuração dos riscos socioambientais e a identificação de oportunidades para evitá-los ou mitigá-los o quanto antes é extremamente relevante.

Desenvolvido pelo Climate Policy Initiative (CPI)/Núcleo de Avaliação de Políticas Climáticas da PUC-Rio (NAPC/PUC-Rio), no âmbito da iniciativa “Infraestrutura Sustentável na Amazônia”, financiada pela Gordon and Betty Moore Foundation, esse projeto possui o objetivo de **apresentar propostas de alteração da regulação e das diretrizes vigentes, validadas por especialistas, para melhorar o processo de decisão quanto ao risco socioambiental e econômico ao longo do ciclo de vida de um projeto de infraestrutura, e promover o diálogo com os atores chave envolvidos na tomada de decisão para a implementação dessas propostas.**

O projeto, que vai de julho de 2019 a dezembro de 2020, possui duas linhas de atuação que se retroalimentam. Realizadas em paralelo, **a análise econômica** - materializada pela ferramenta de acesso a mercado desenvolvida pelo CPI - **e a análise regulatória e de governança** se conectam para uma melhor avaliação dos riscos socioambientais e identificação das etapas do ciclo de vida de um projeto de infraestrutura mais efetivas para incorporar a variável socioambiental. O projeto aposta que o momento dos estudos de viabilidade, atualmente negligenciado no debate público, é ideal para antecipar as questões sociais e ambientais e, assim, proporcionar que os projetos cheguem à fase de implementação mais robustos e com maior qualidade.

¹ De acordo com o Relatório de Competitividade Global do Fórum Econômico Mundial de 2018, o Brasil obteve apenas 3,0 dos 7,0 pontos possíveis por sua qualidade de infraestrutura de transporte. Saiba mais em: <https://www.weforum.org/reports/the-global-competitiveness-report-2018>



EQUIPE

Juliano Assunção

Executive Director

Climate Policy Initiative (CPI) & Núcleo de Avaliação de Políticas Climáticas da PUC-Rio (NAPC/PUC-Rio)
Departamento de Economia, PUC-Rio
juliano.assuncao@cpirio.org

Joana Chiavari

Associate Director, Climate Law and Governance

Climate Policy Initiative (CPI) & Núcleo de Avaliação de Políticas Climáticas da PUC-Rio (NAPC/PUC-Rio)
joana.chiavari@cpirio.org

Luiza Antonaccio

Legal Analyst, Climate Law and Governance

Climate Policy Initiative (CPI) & Núcleo de Avaliação de Políticas Climáticas da PUC-Rio (NAPC/PUC-Rio)
luiza.antonaccio@cpirio.org

Gabriel Cozendey

Research Assistant, Climate Law and Governance

Climate Policy Initiative (CPI) & Núcleo de Avaliação de Políticas Climáticas da PUC-Rio (NAPC/PUC-Rio)
gabriel.cozendey@cpirio.org

Ana Cristina Barros

Senior Advisor for Sustainable Infrastructure

Climate Policy Initiative (CPI)
Assessora Sênior de Infraestrutura
acbarros040@gmail.com

Arthur Bragança

Head of Policy Evaluation, Sustainable Agriculture and Infrastructure

Climate Policy Initiative (CPI) & Núcleo de Avaliação de Políticas Climáticas da PUC-Rio (NAPC/PUC-Rio)
arthur.braganca@cpirio.org

Rafael Araújo

Research Assistant, Sustainable Agriculture and Infrastructure

Climate Policy Initiative (CPI) & Núcleo de Avaliação de Políticas Climáticas da PUC-Rio (NAPC/PUC-Rio)
rafael.araujo@cpirio.org

Outubro/ 2019

O Climate Policy Initiative (CPI) é um grupo internacional de analistas e consultores que trabalham para aprimorar as mais importantes políticas de uso da terra e energia no mundo, com escritórios nos Estados Unidos, Europa, Brasil, Índia e Indonésia. No Brasil, o CPI é afiliado à Pontifícia Universidade Católica do Rio de Janeiro (PUC-Rio) e mantém estreita colaboração com pesquisadores de universidades dentro e fora do país. Esse projeto é financiado pela Gordon and Betty Moore Foundation.
www.climatepolicyinitiative.org