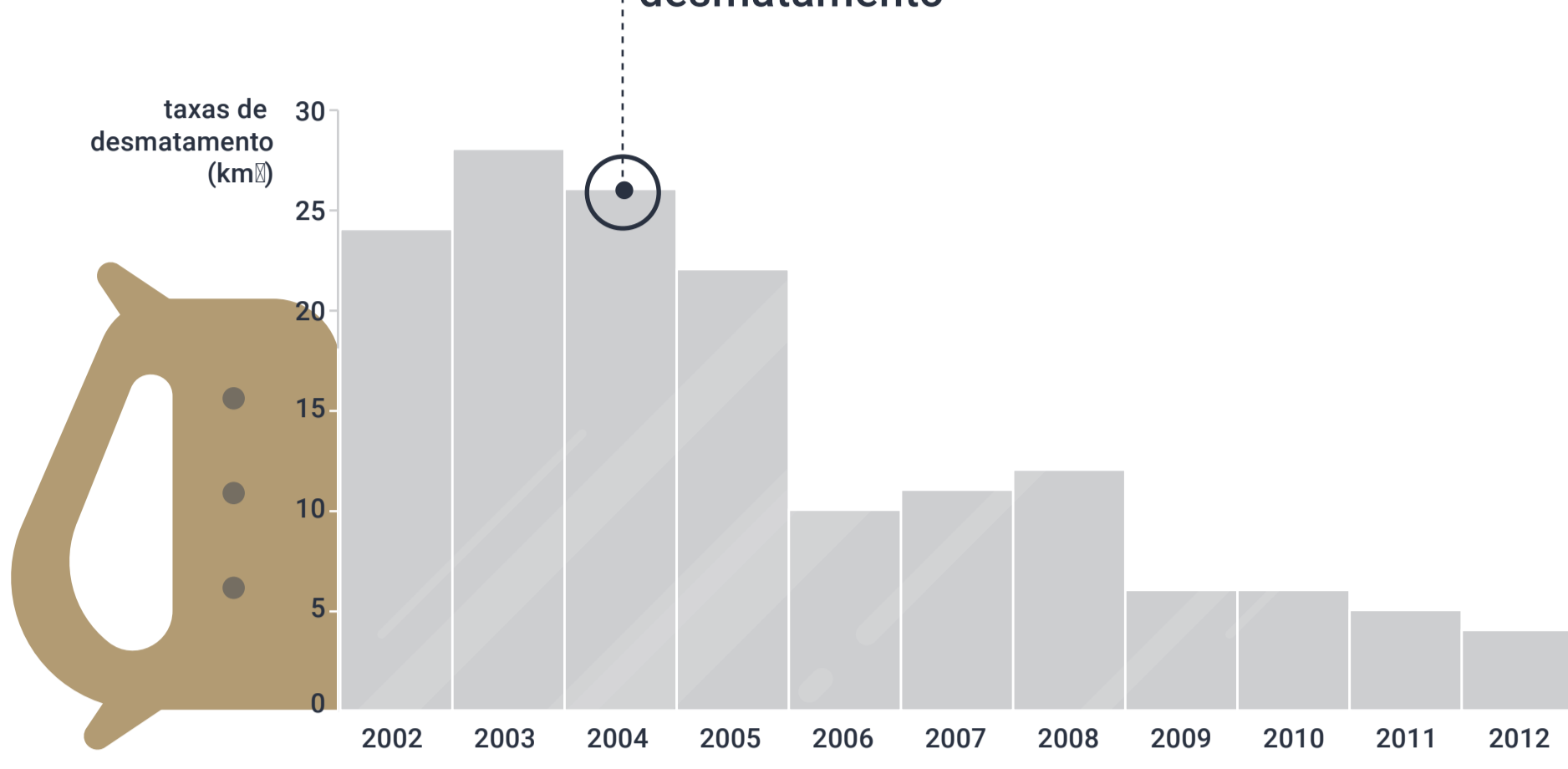


# O QUE ESTÁ ACONTECENDO COM O DESMATAMENTO NA AMAZÔNIA?

Políticas brasileiras de conservação têm **FUNCIONADO**



Introdução de novas políticas públicas de combate ao desmatamento



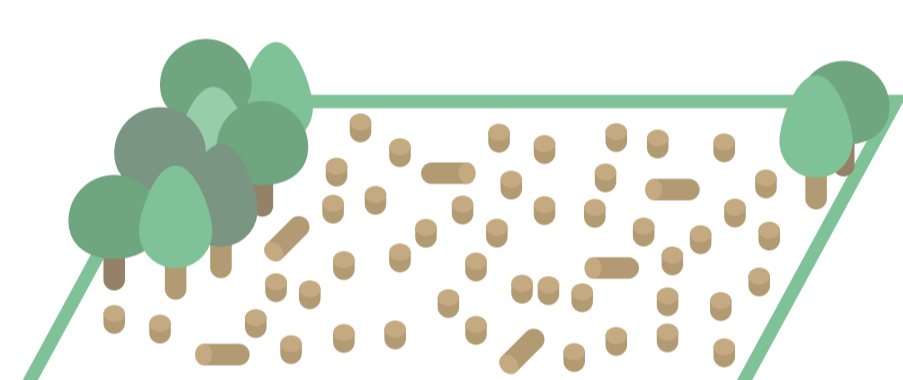
Taxas de desmatamento caíram em **80%**

## MAS

o monitoramento por satélite **NÃO CONSEGUE** detectar pequenas clareiras e aquelas menores que **25 HECTARES** (~ 30 campos de futebol)

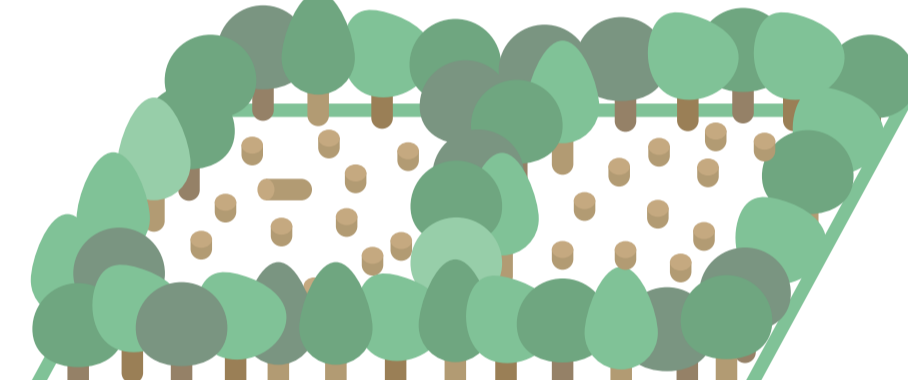


grandes clareiras



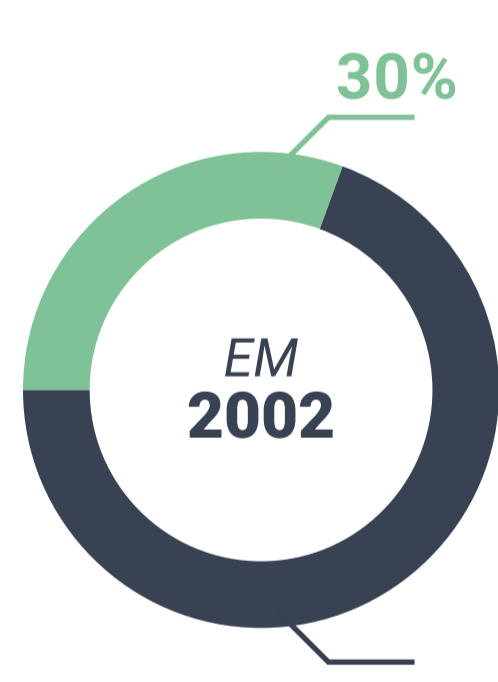
✓ **DETECTA**

pequenas clareiras

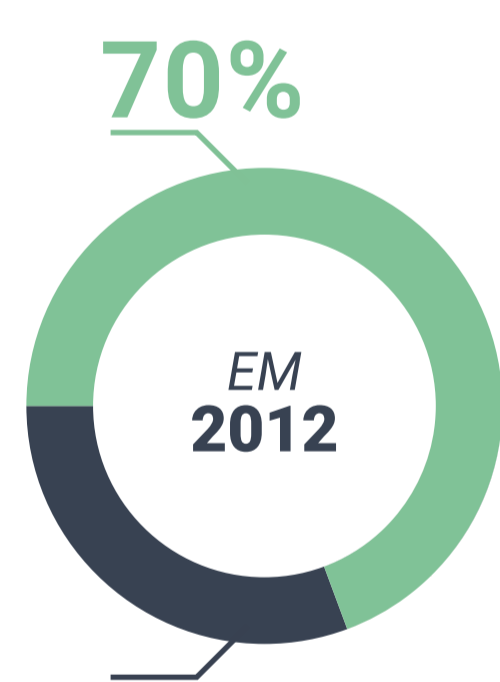


✗ **NÃO DETECTA**

Como resultado, a fração de desmatamento em pequenas clareiras **AUMENTOU**

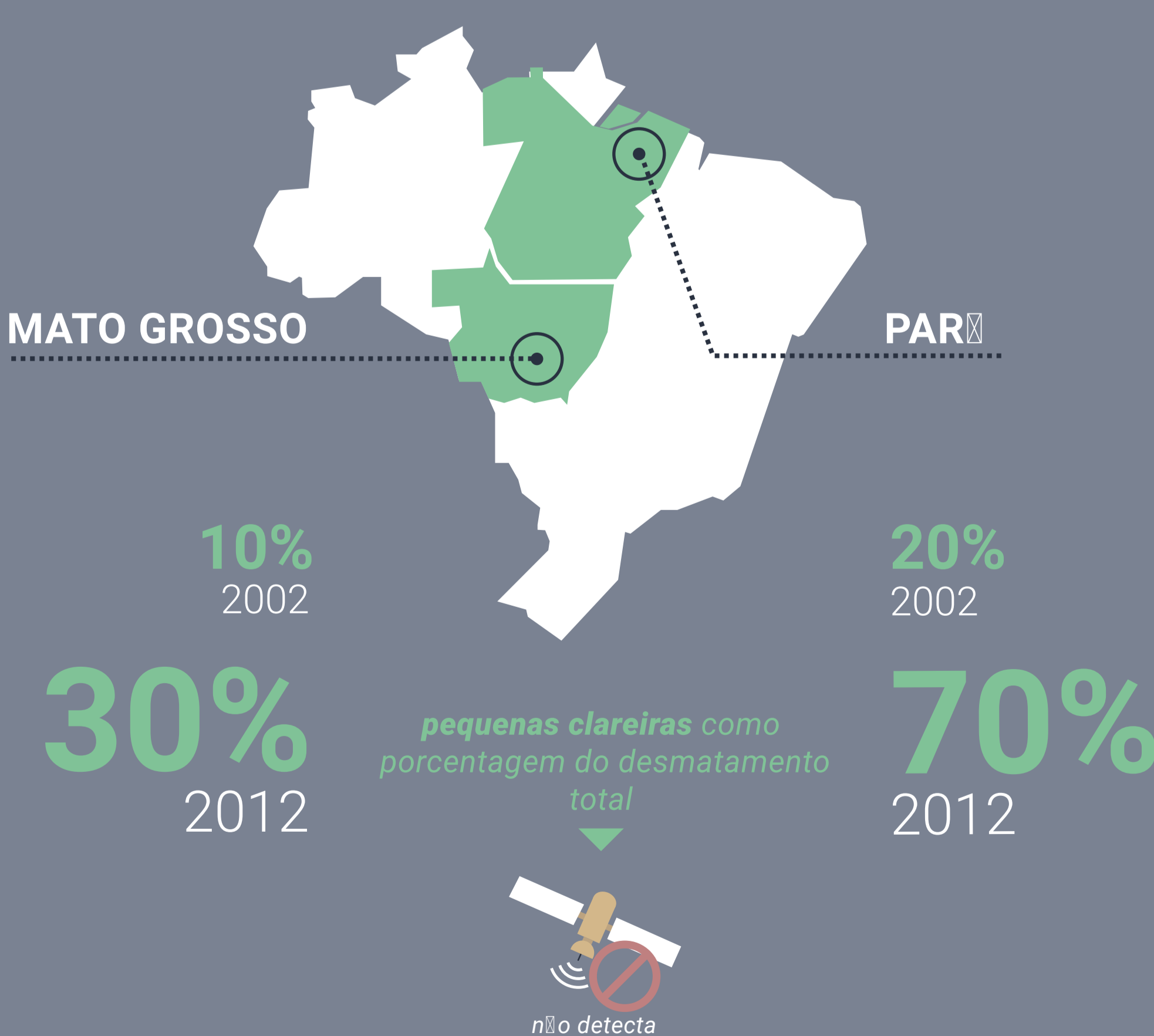


X



Alteraram-se as práticas de desmatamento para **EVITAR A DETECÇÃO** pelo sistema

As práticas de desmatamento variam de estado para estado



**NOVAS POLÍTICAS PÚBLICAS** precisam lidar com as **DIFERENÇAS REGIONAIS** para fortalecer o combate ao desmatamento