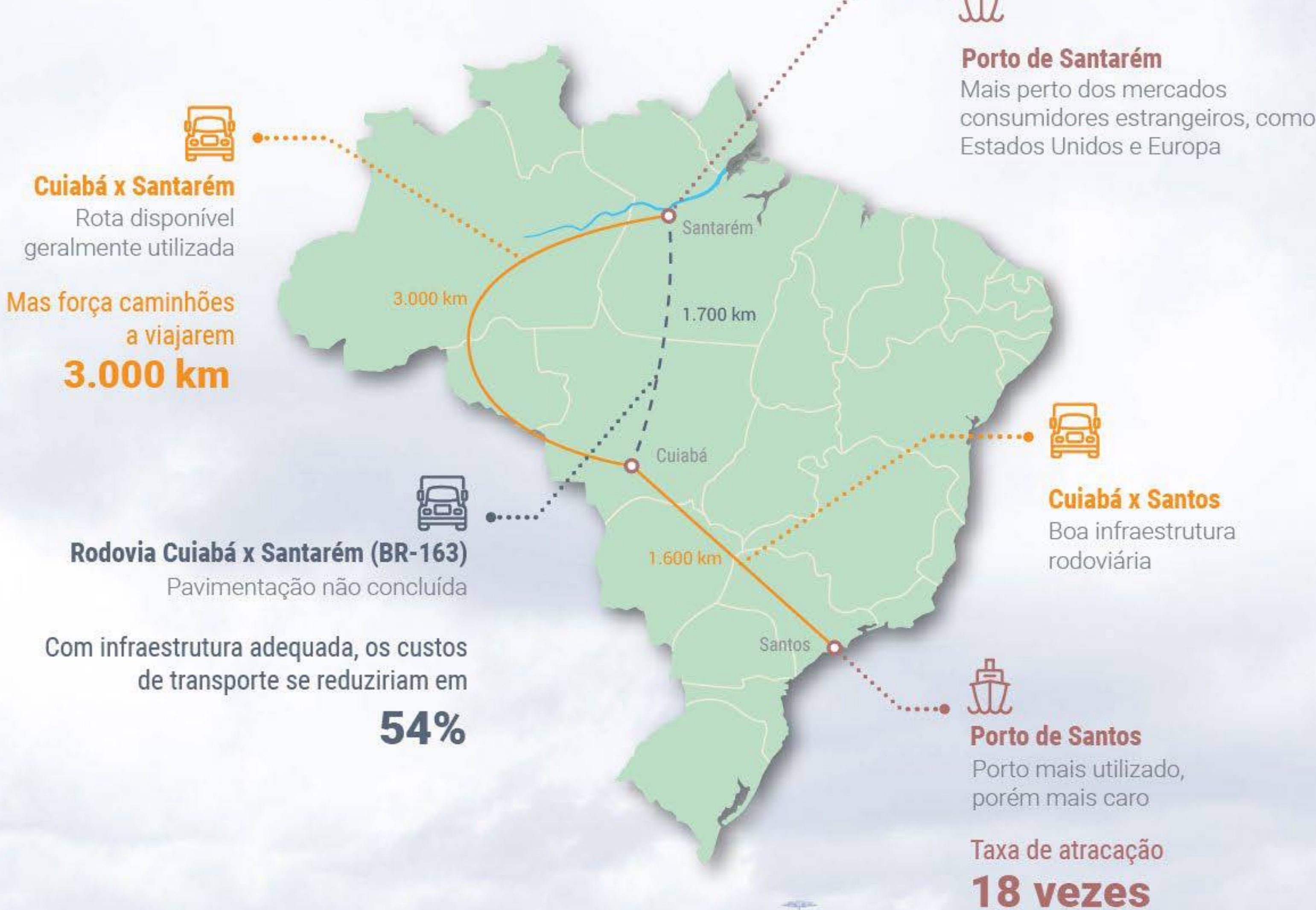
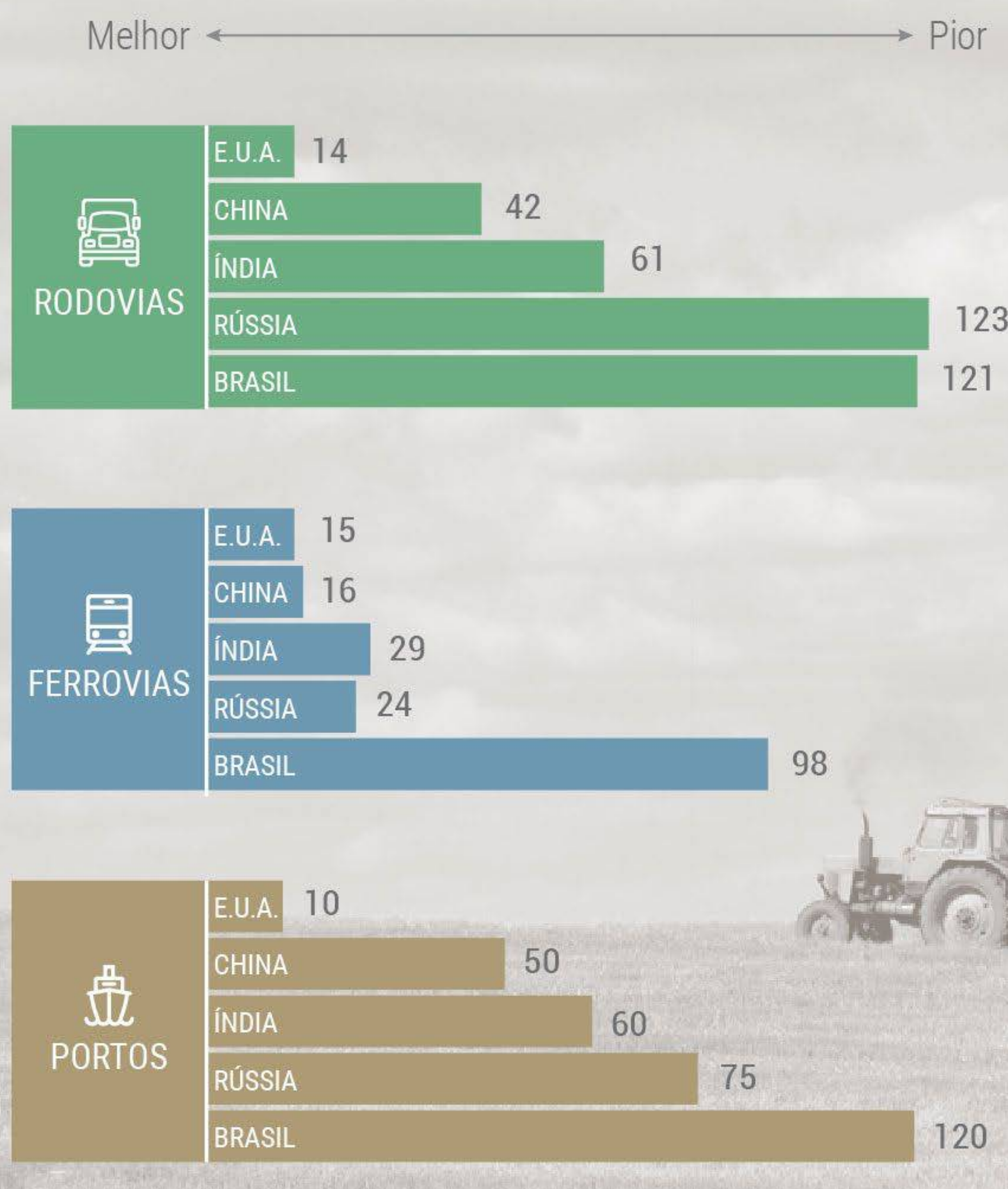


# Melhorias na infraestrutura de transportes podem aumentar a produtividade agrícola no Brasil ?

Transportar uma tonelada de soja até seu porto de exportação no Brasil é quase **três vezes mais caro** do que transportar a mesma quantidade do grão por distância semelhante nos Estados Unidos



Comparado a outros países, o Brasil está **muito atrasado** na qualidade de suas estradas, ferrovias e portos



## PROBLEMAS

Mudanças constantes no ambiente regulatório, alterações no conjunto de incentivos para os investidores privados e o uso de subsídios implícitos criam **ineficiências** e queda na qualidade da infraestrutura de transporte



### RODOVIAS

Uma complexa regulação combina subsídios implícitos com limites à rentabilidade de longo-prazo, reduz o interesse dos investidores, piora a qualidade das estradas e dificulta a escolha dos melhores projetos pelos leilões



### FERROVIAS

Mudanças robustas nas regras de concessão suprimem monopólios necessários ao setor e adotam um modelo de concessão frágil que gera insegurança jurídica e pode levar à desintegração da rede operacional de trens



### PORTOS

A regulação de portos públicos é ultrapassada, gera ineficiências (tais como capacidade ociosa e baixa competição) e enfraquece o acesso público aos portos

## RECOMENDAÇÕES

As mudanças regulatórias devem priorizar o **equilíbrio** entre os setores público e privado e garantir **incentivos** para atrair investidores



### RODOVIAS

Revisar a regulação existente para que substitua os subsídios implícitos financiados pelos contribuintes pela possibilidade de retornos mais atraentes no longo-prazo ao setor privado, como forma de selecionar melhor os projetos e melhorar a qualidade na prestação dos serviços



### FERROVIAS

Revisar a regulação a fim de permitir o retorno ao modelo de integração vertical, em que o concessionário administra a via férrea e opera o transporte sobre trilhos, mais eficiente que as regras atuais que separam aqueles que operam daqueles que constroem e mantêm a ferrovia



### PORTOS

Desregular os portos públicos, seguindo o que foi feito com os portos independentes, com o objetivo de reduzir instalações excedentes, promover a competição e aumentar o acesso público

**Mudanças na estrutura regulatória e no ambiente de investimentos podem melhorar a infraestrutura de transportes, elemento fundamental para melhorias na produtividade – quanto melhor o acesso de agricultores aos mercados, mais produtivos eles se tornam**